

Итого: 85.

2 место

Школьный этап олимпиады

по предмету география на 2023-2024 учебный год

учитель Дорогова Валентина Анатольевна

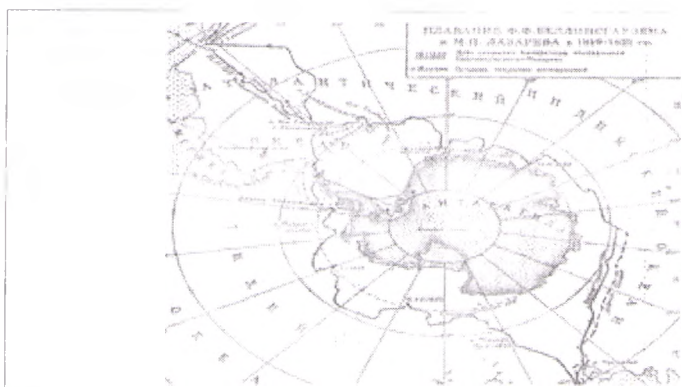
ученик Найбетова Самара Артуровна

10 класс

Тестовые задания

1. Эта карта отражает плавание

- А) Русских мореплавателей — Беллинсгаузена и Лазарева
 Б) Английского мореплавателя Д. Кука
 В) Норвежского путешественника Рауля Амундсена
 Г) Англичанина Скотта Роберта



2. Выберите дату, когда оба полушария Земли освещены одинаково:

- А) 23 января
 Б) 22 июня
 В) 22 сентября
 Г) 24 марта

3. Выберите из списка город, где солнце иногда можно видеть в полночь:

- А) Вологда
 Б) Мурманск
 В) Новгород
 Г) Санкт-Петербург

4. Единственный материк, на котором нельзя проводить добычу полезных ископаемых

- А) Антарктида
 Б) Австралия
 В) Атлантида
 Г) Африка

5. Самая длинная горная система суши - это

- А) Кордильеры
 Б) Гималаи
 В) Анды
 Г) Урал

6. К осадочной горной породе относится

- А) полевой шпат
 Б) железная руда
 В) торф
 Г) мрамор

7. Как называется место, где река впадает в другую реку, море или озеро?

- А) исток
 Б) русло
 В) долина
 Г) устье

8. Баргузинский заповедник расположен

- А) в Крыму
 Б) на Камчатке
 В) в Восточной Сибири
 Г) на Алтае

9. Религия Ханты и Манси

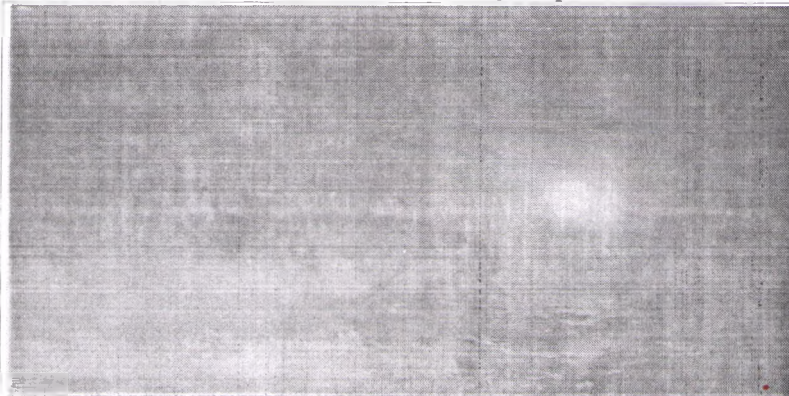
- А) буддизм
 Б) язычество (шаманизм)
 В) ислам
 Г) православие

10. На границе какого государства и региона России находится крайняя южная точка

страны:

- А) Азербайджан – Республика Дагестан
- Б) Польша – Калининградская область
- В) Финляндия – Ленинградская область
- Г) Япония – Сахалинская область

11. Перед вами полотно Ивана Константиновича Айвазовского. Название картины переводится как «Медведь Гора». На каком полуострове может находиться эта гора.



- А) Камчатка
- Б) Таймыр
- В) Крым
- Г) Ямал

12. В каком городе можно увидеть памятник букве «О»



- А) Новгород
- Б) Киров
- В) Тюмень
- Г) Вологда

Ответы.

А В
- 4